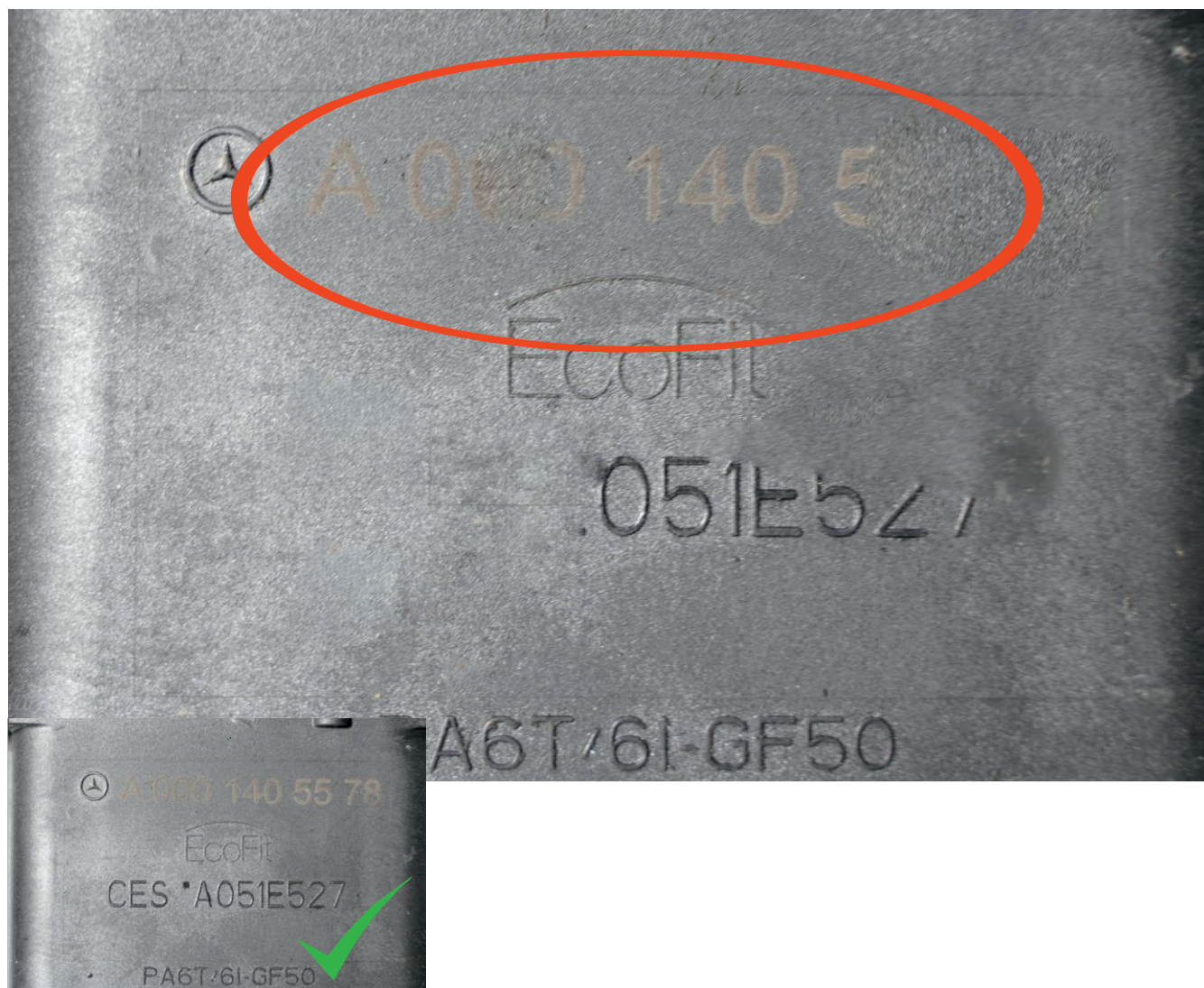


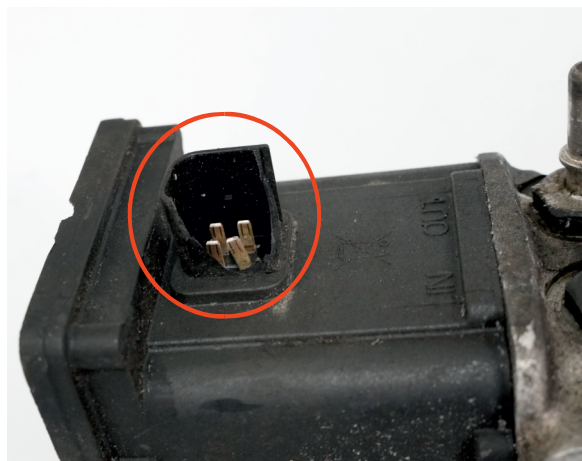
KRYTERIUM AKCEPTACJI ZWROTU - RDZEŃ ADBLUE ECOFIT



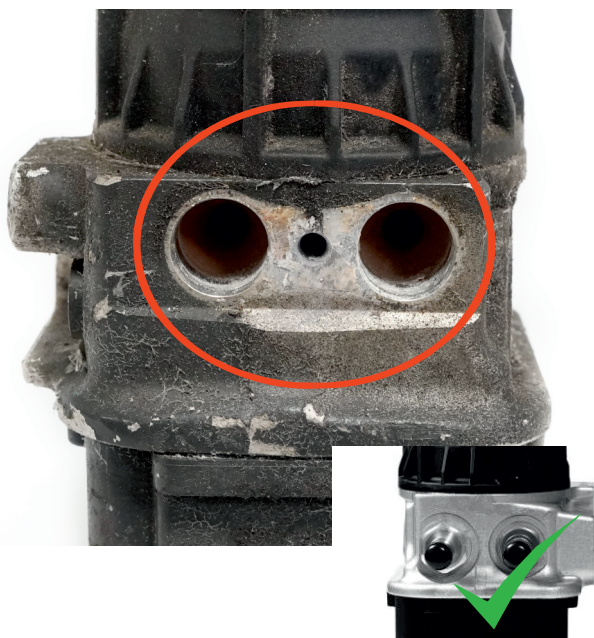
BRAK TABLICZKI ZNAMIONOWEJ BĄDŹ NIECZYTELNY NUMER PRODUCENTA



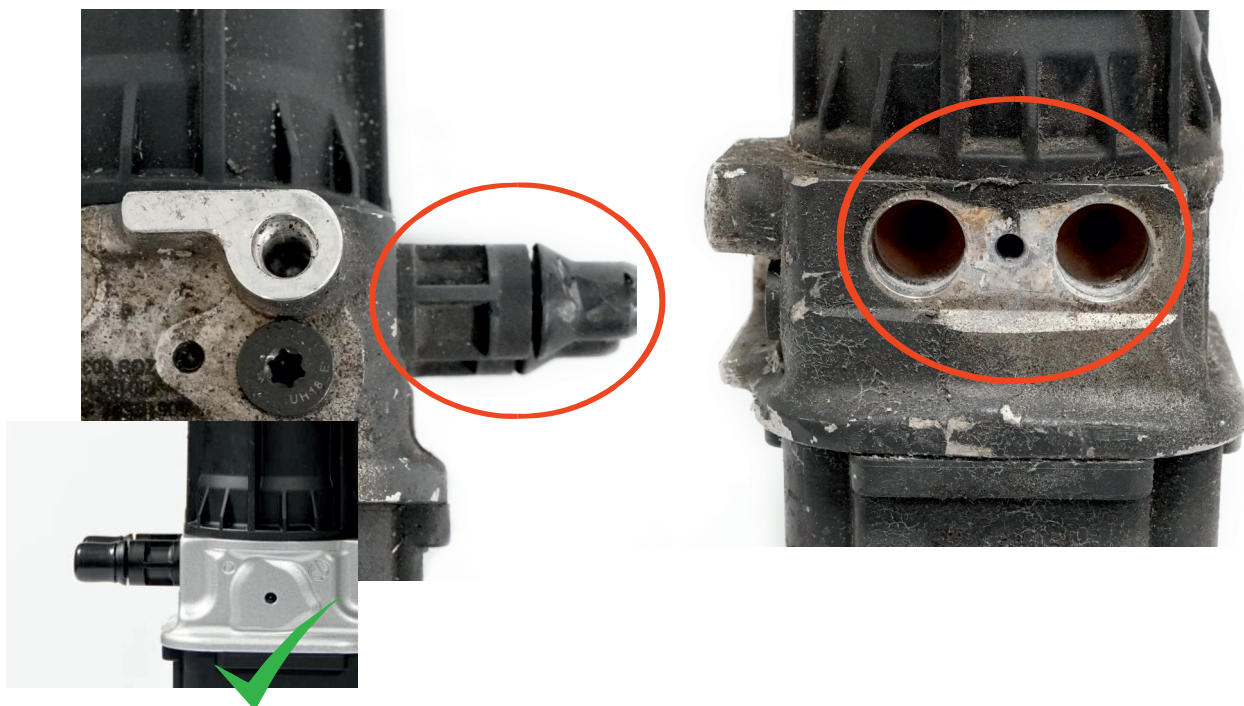
USZKODZONE GNIAZDO ELEKTRONICZNE



USZKODZONE GNIAZDO KRÓCCA



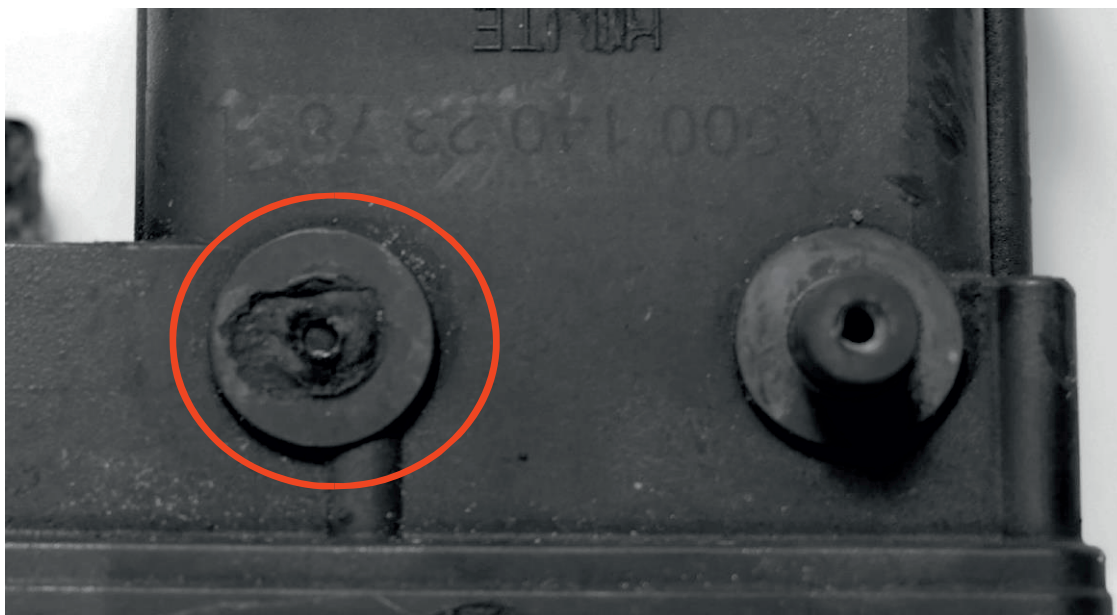
USZKODZONY BĄDŹ BRAK KRÓĆCA UKŁADU CHŁODZENIA



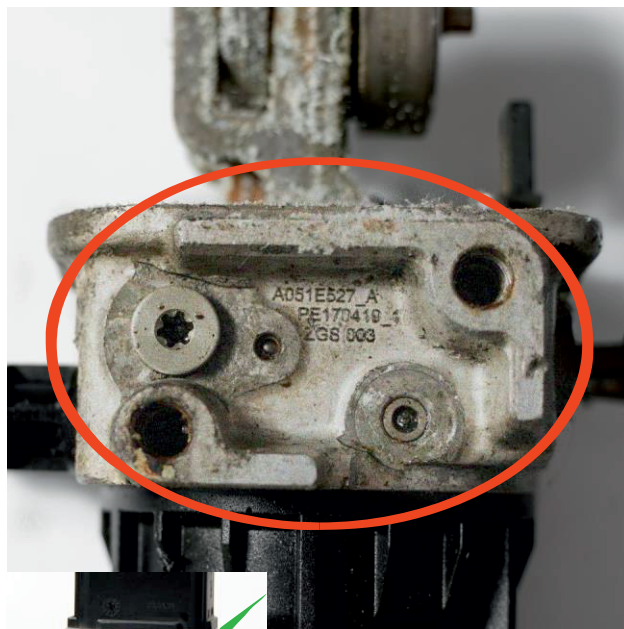
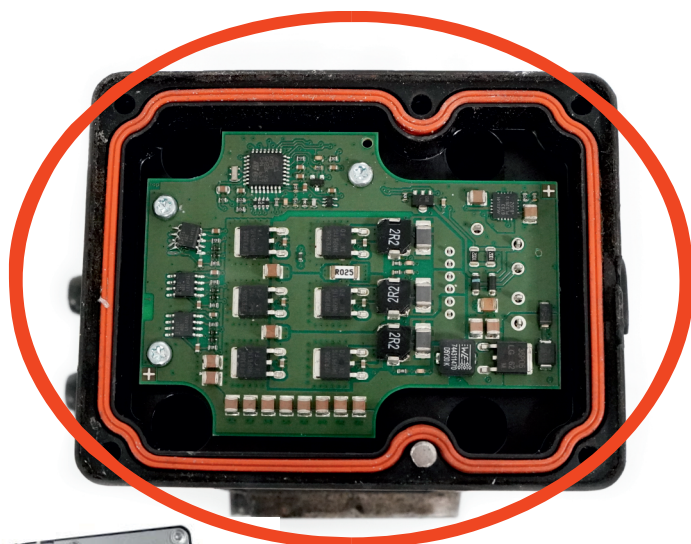
USZKODZONA OBUDOWA ODPOWIETRZNIKA



USZKODZENIE UCHWYTÓW MOCUJĄCYCH



ZDEKOMPLETOWANY RDZEŃ ORAZ USZKODZONA OBUDOWA



OGÓLNE WARUNKI ZWROTU RDZENI ADBLUE

1. Zwracane używane produkty muszą być oznaczone numerem części oryginalnego wyposażenia (OE). Nie będziemy akceptować kopii produktów OE.

2. Używane produkty muszą być kompletne i całkowicie zmontowane. Nie przyjmujemy spalonych produktów ani jakichkolwiek używanych produktów, które zostały uszkodzone lub zniszczone w wyniku niewłaściwej obsługi podczas demontażu, eksploatacji lub transportu. Przykładowe uszkodzenia to: uszkodzone lub spalone gniazda elektroniczne, uszkodzone gniazda króćców, wniknięcie płynu do części elektronicznych lub uszkodzenia obudowy.

2a. Przenikanie płynu do wnętrza części elektronicznych stanowi szczególny rodzaj uszkodzenia pompy, który często jest trudny do zdiagnozowania przez klientów. Dlatego właściwą diagnozę można przeprowadzić jedynie podczas testów przeprowadzanych w siedzibie Elerte. W trosce o zadowolenie klienta, firma Elerte akceptuje wszelkie uszkodzenia typu "dostanie się płynu do części elektronicznej" dla wszystkich pomp AdBlue przeznaczonych do systemów Euro 6 (w tym Ecofit) oraz Mercedes-Benz Euro 5.

3. Nie akceptujemy żadnych wcześniejszych prób przebudowy elementu.

4. Rdza na zewnętrznej powierzchni elementów jest dopuszczalna, jednak wewnętrzne powierzchnie i elementy mogą wykazywać jedynie ślady rdzy. Pompy z dużymi śladami rdzy, które są wynikiem niewłaściwego przechowywania, nie będą akceptowane.