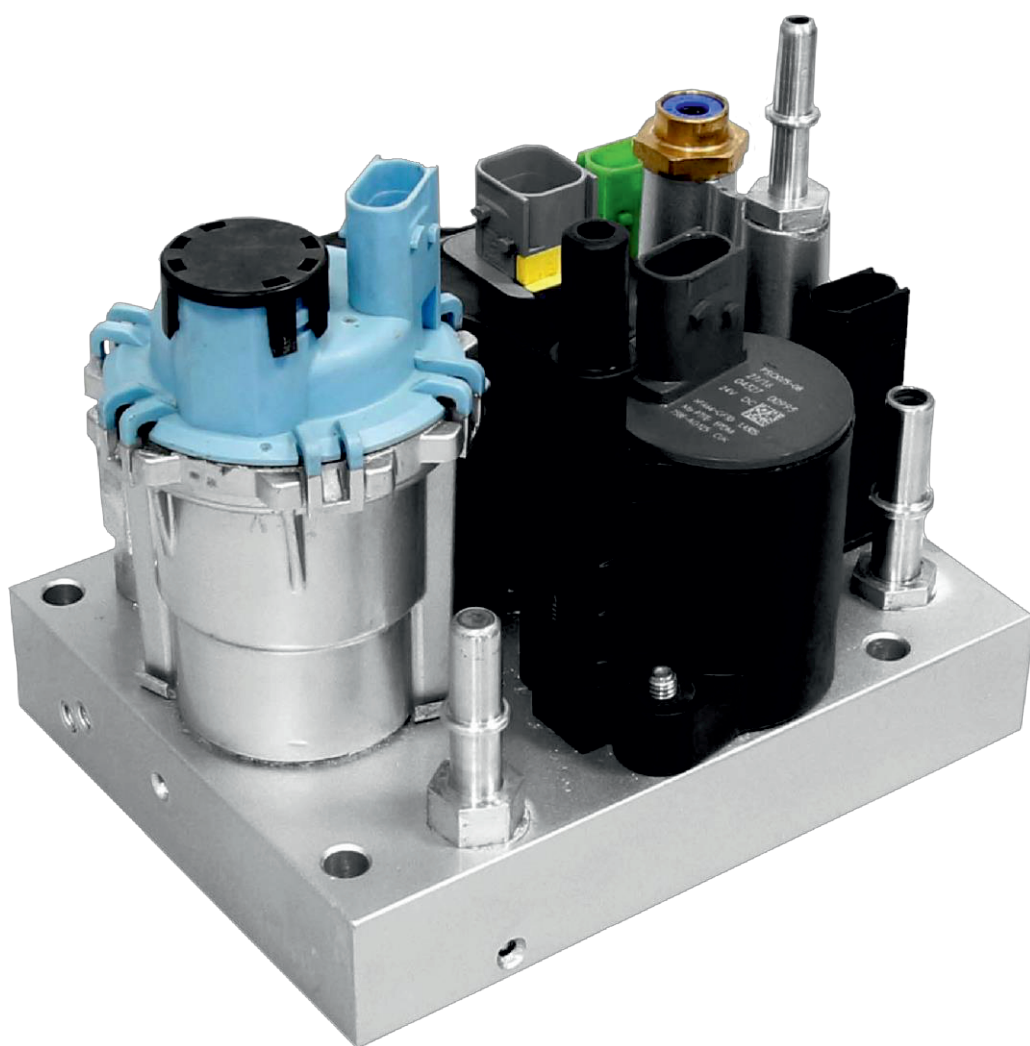
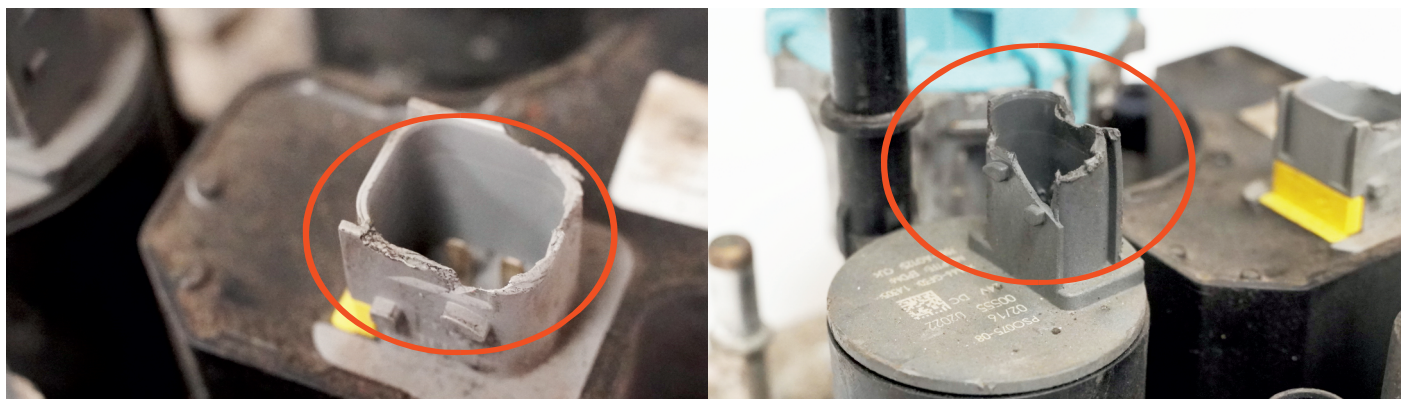
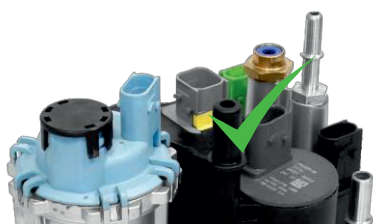
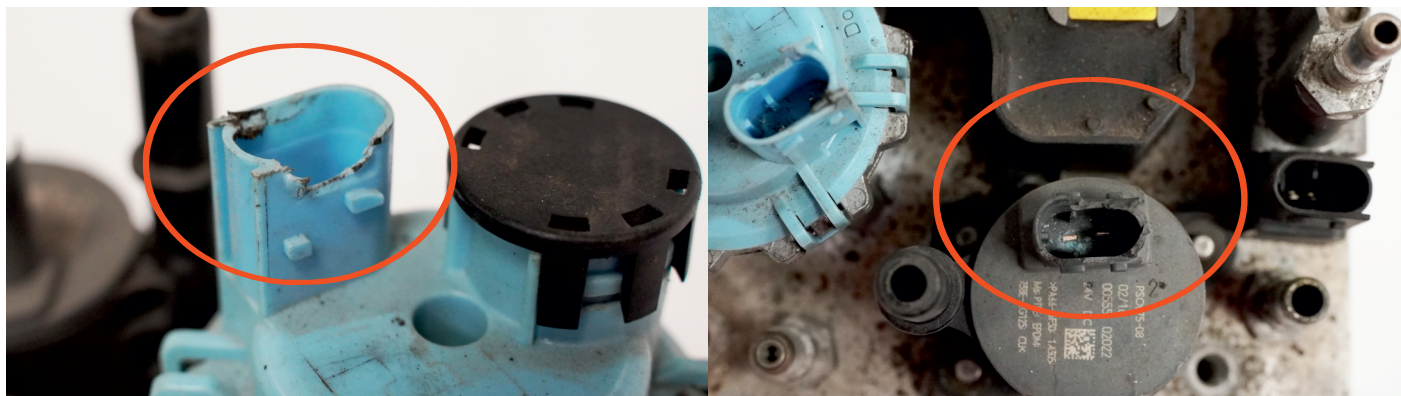


## KRYTERIUM AKCEPTACJI ZWROTU - RDZEŃ ADBLUE ALBONAIR

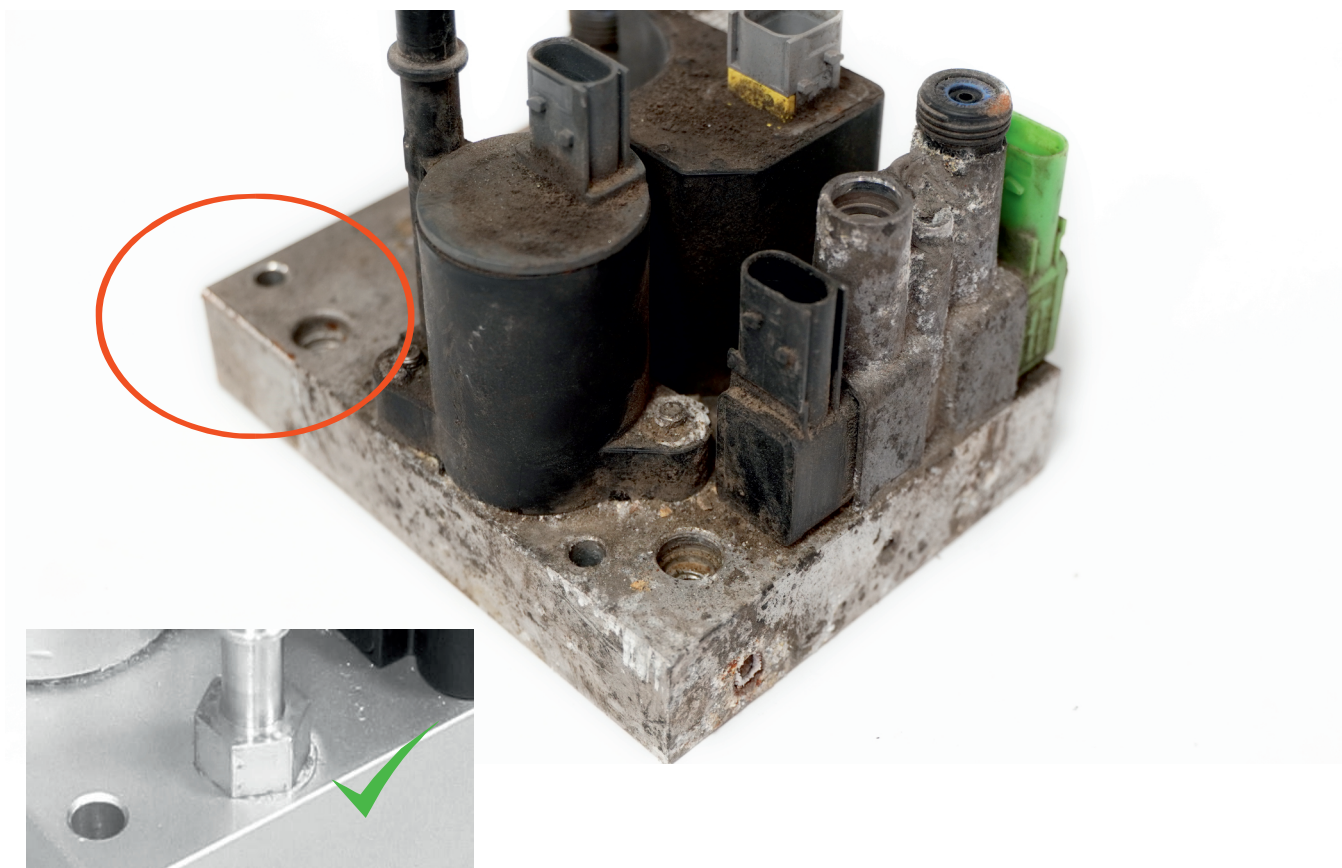


**USZKODZONE GNIAZDO ELEKTRONICZNE**

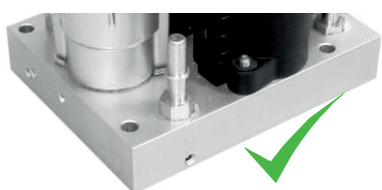
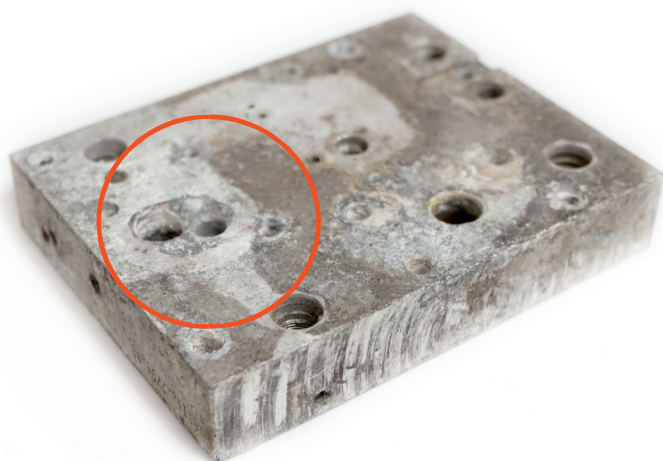
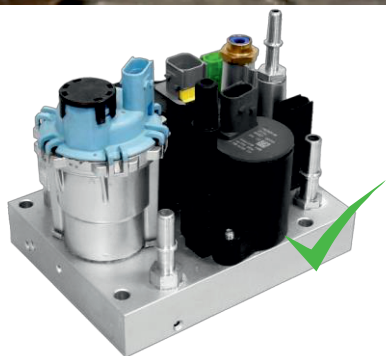




## USZKODZONE GNIAZDO KRÓĆCA



**ZDEKOMPLETOWANY RDZEŃ ORAZ USZKODZONA OBUDOWA**





## **OGÓLNE WARUNKI ZWROTU RDZENI ADBLUE**

**1. Zwracane używane produkty muszą być oznaczone numerem części oryginalnego wyposażenia (OE). Nie będziemy akceptować kopii produktów OE.**

**2. Używane produkty muszą być kompletne i całkowicie zmontowane. Nie przyjmujemy spalonych produktów ani jakichkolwiek używanych produktów, które zostały uszkodzone lub zniszczone w wyniku niewłaściwej obsługi podczas demontażu, eksploatacji lub transportu. Przykładowe uszkodzenia to: uszkodzone lub spalone gniazda elektroniczne, uszkodzone gniazda króćców, wniknięcie płynu do części elektronicznych lub uszkodzenia obudowy.**

**2a. Przenikanie płynu do wnętrza części elektronicznych stanowi szczególny rodzaj uszkodzenia pompy, który często jest trudny do zdiagnozowania przez klientów. Dlatego właściwą diagnozę można przeprowadzić jedynie podczas testów przeprowadzanych w siedzibie Elerte. W trosce o zadowolenie klienta, firma Elerte akceptuje wszelkie uszkodzenia typu "dostanie się płynu do części elektronicznej" dla wszystkich pomp AdBlue przeznaczonych do systemów Euro 6 (w tym Albonair) oraz Mercedes-Benz Euro 5.**

**3. Nie akceptujemy żadnych wcześniejszych prób przebudowy elementu.**

**4. Rdza na zewnętrznej powierzchni elementów jest dopuszczalna, jednak wewnętrzne powierzchnie i elementy mogą wykazywać jedynie ślady rdzy. Pompy z dużymi śladami rdzy, które są wynikiem niewłaściwego przechowywania, nie będą akceptowane.**