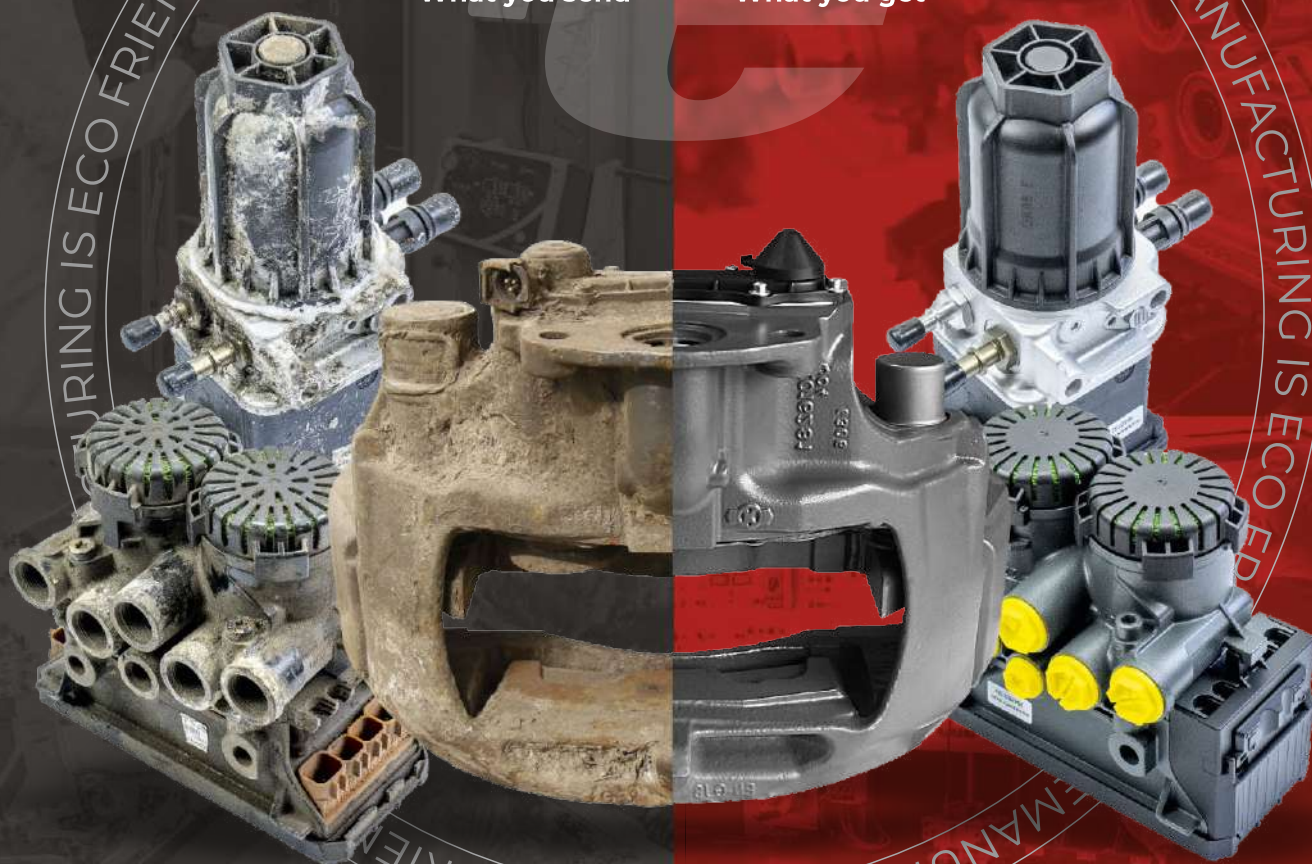


**elerte**<sup>®</sup>

Remanufacture for tomorrow

What you send

What you get



KRYTERIUM AKCEPTACJI ZWROTU RDZENI

**HALDEX**

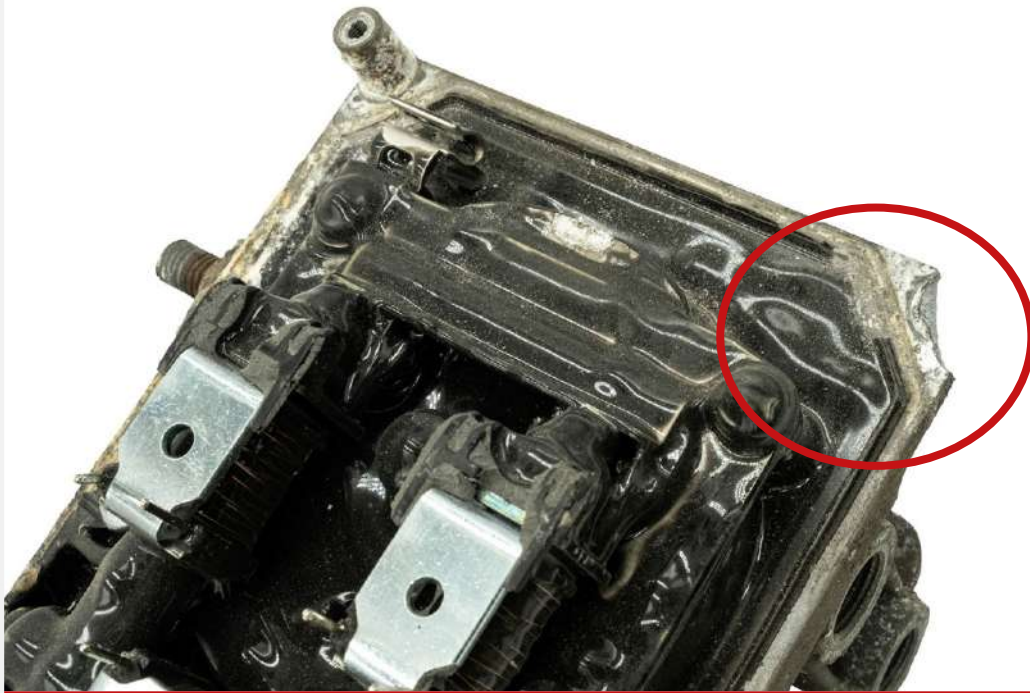
Zwracane rdzenie muszą być kompletne, aby ich zwrot został zaakceptowany.

Rdzenie, które uległy uszkodzeniu w wyniku niewłaściwej eksploatacji, demontażu lub transportu, nie będą akceptowane.

Poniższe uszkodzenia mogą skutkować brakiem akceptacji rdzenia bądź akceptacją w niższej wartości.



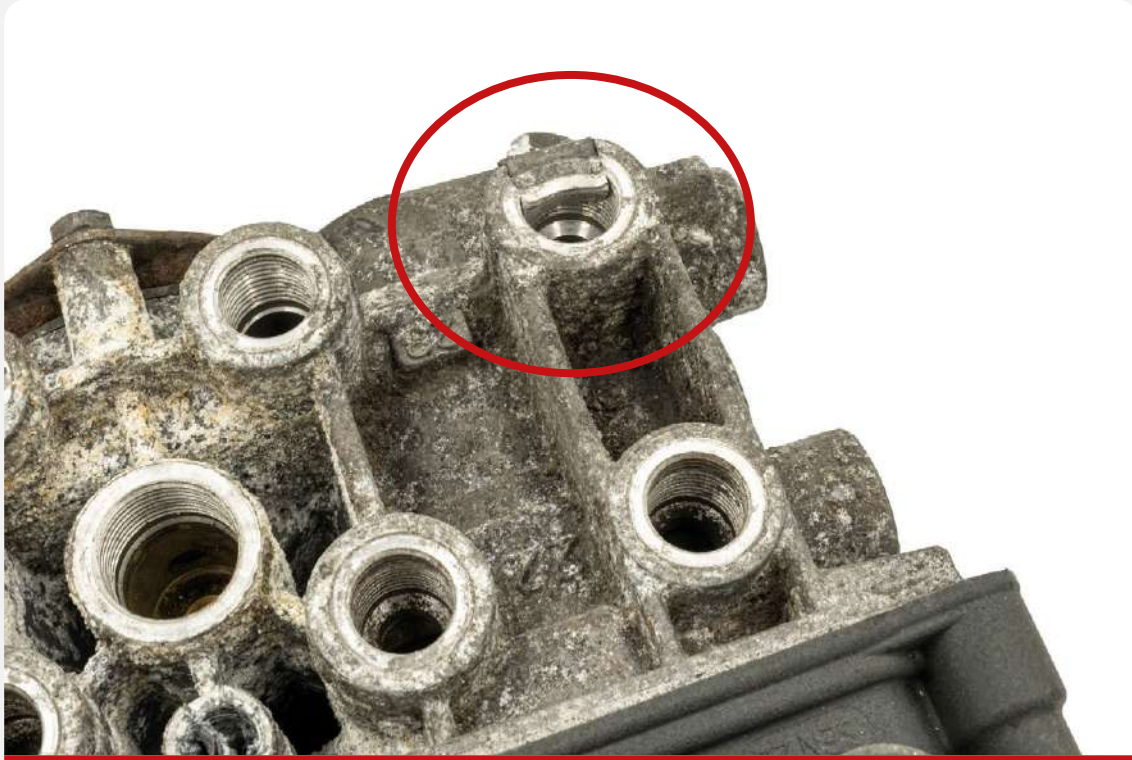
Uszkodzenia korpusu



Uszkodzone mocowanie elektroniki w korpusie



Uszkodzenie gniazda elektronicznego



Uszkodzenie portu pneumatycznego



Utlenione piny

**elerte**<sup>®</sup>

Remanufacture for **tomorrow**

