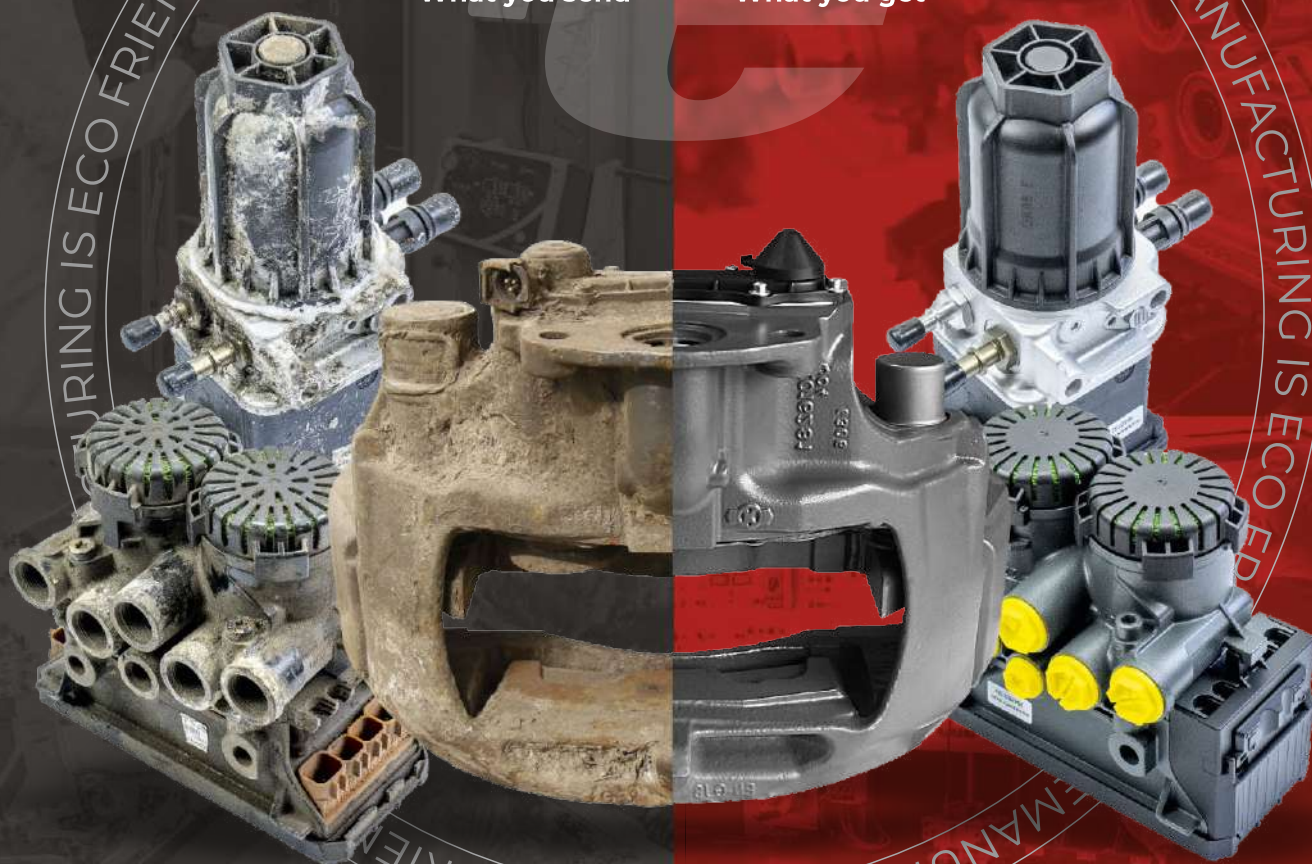


elerte[®]

Remanufacture for tomorrow

What you send

What you get



KRYTERIUM AKCEPTACJI ZWROTU RDZENI

ZAWORY

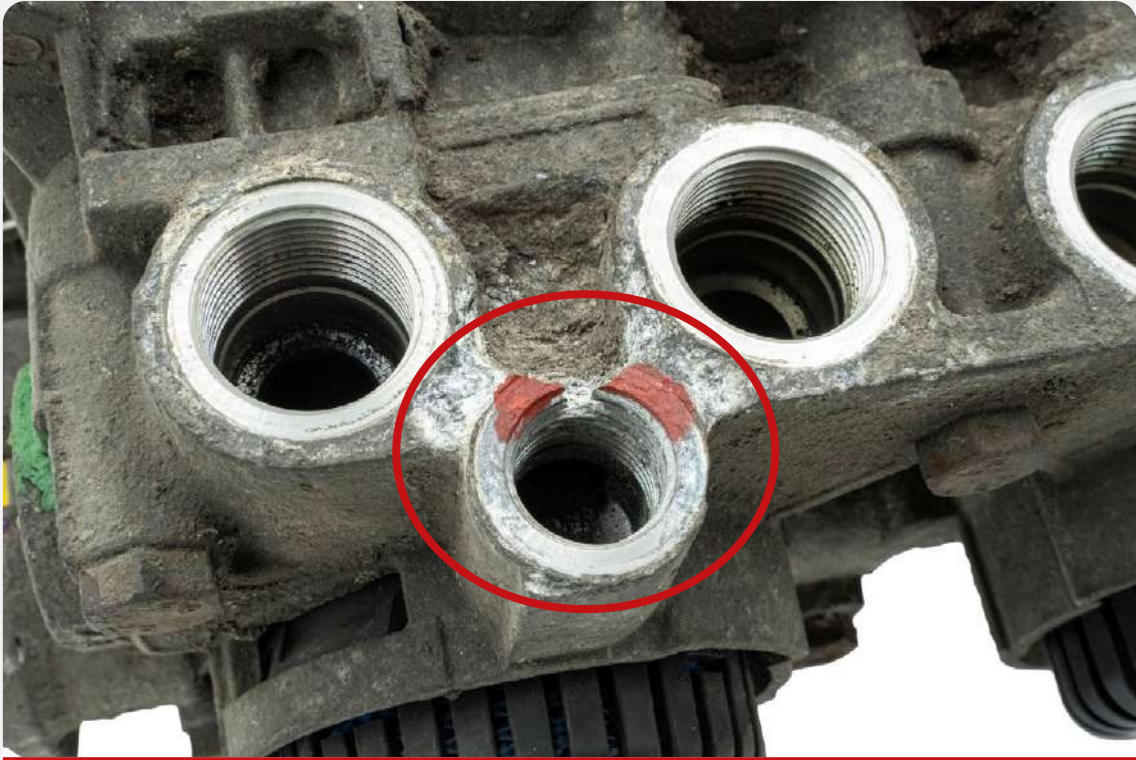
Zwracane rdzenie, aby ich zwrot został zaakceptowany, muszą być kompletne, z elektroniką takiej samej wersji jak zakupiona bądź nowszą.

Rdzenie, które uległy uszkodzeniu w wyniku niewłaściwej eksploatacji, demontażu lub transportu, nie będą akceptowane.

Poniższe uszkodzenia zaworów mogą skutkować brakiem akceptacji rdzenia lub jego akceptacją w niższej kwocie.



Nieczytelny numer producenta, bądź brak etykiety
*Dotyczy zaworów montowanych na ciągniku siodłowym z wyłączeniem osuszaczy np. 9325100090



Uszkodzony bądź utleniony port w korpusie aluminiowym



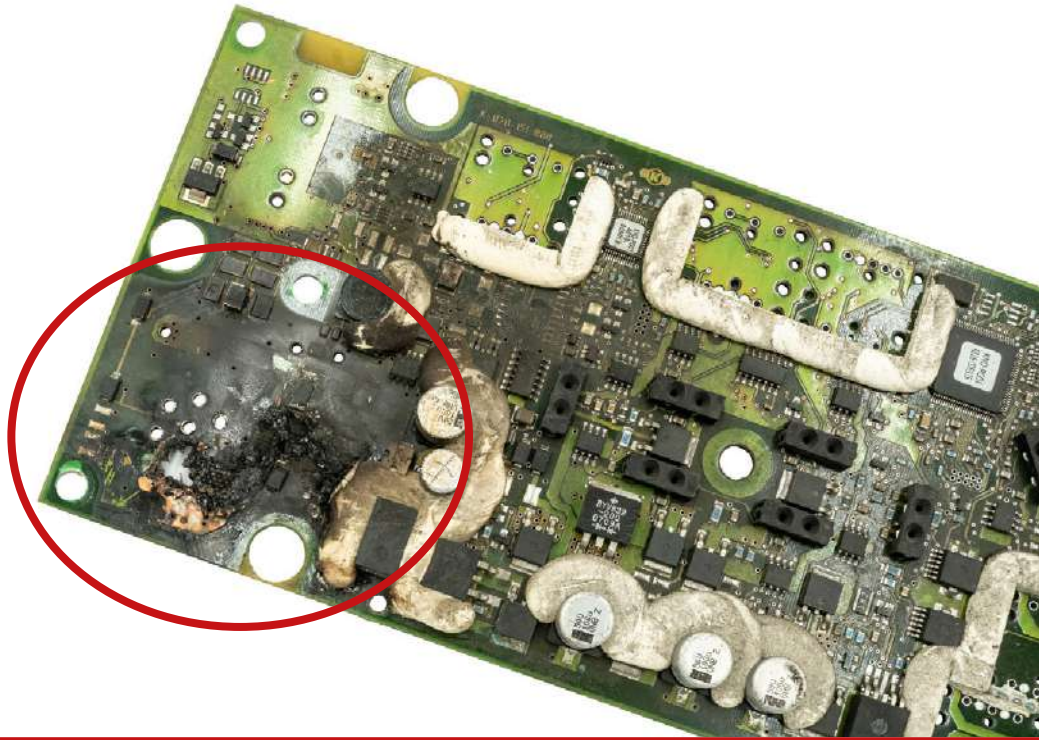
Uszkodzone gniazdo elektroniki



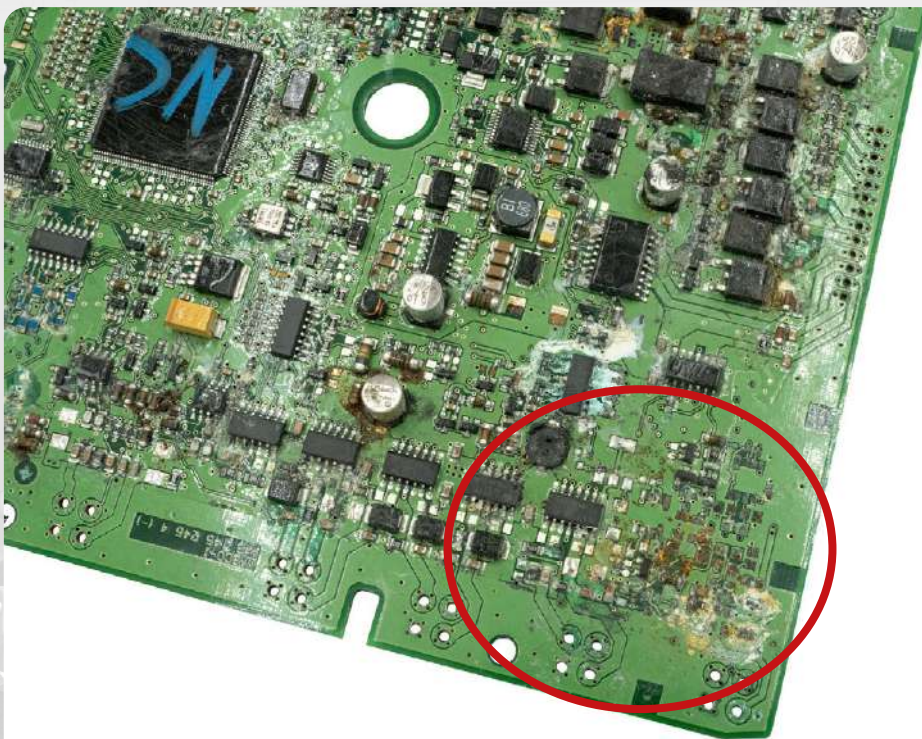
Brakujące elementy zaworu np. brak pokrywy elektroniki
*Brak pokrywy może skutkować akceptacją zwrotu w niższej kwocie



Uszkodzona plastikowa pokrywa elektroniki
*Uszkodzenie pokrywy może skutkować akceptacją zwrotu w niższej kwocie



Spalona płyta elektroniczna



Skorodowana/zalana płyta elektroniczna

elerte[®]

Remanufacture for **tomorrow**

