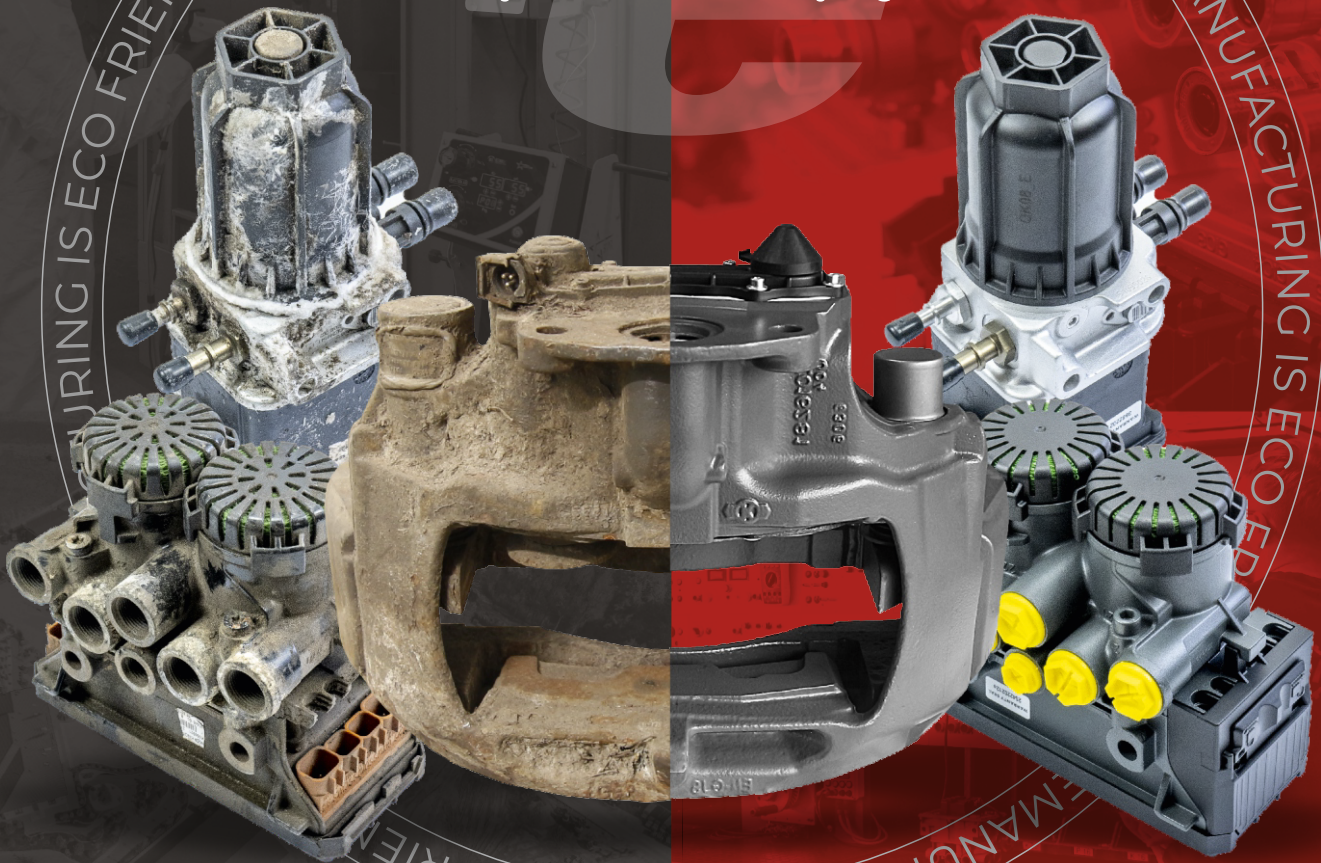


elerte[®]
Remanufacture for tomorrow

What you send

What you get



**KRYTERIUM AKCEPTACJI ZWROTU
ZACISKI**

Zwracane rdzenie muszą być kompletne, aby ich zwrot został zaakceptowany.

Rdzenie, które uległy uszkodzeniu w wyniku niewłaściwej eksploatacji, demontażu lub transportu, nie będą akceptowane.

Tabliczka znamionowa nie jest wymagana, jednak upewnij się, że zwracane rdzenie są identyczne lub są odpowiednikiem zakupionego towaru.

W przypadku stwierdzenia uszkodzeń, rdzeń może zostać odrzucony lub jego wartość może zostać obniżona. Poniższe uszkodzenia mogą skutkować brakiem akceptacji zwrotu bądź jego akceptacją w niższej kwocie.



Zniekształcenie rdzenia bądź jego elementu



Rdzeń przepalony, przegrzany



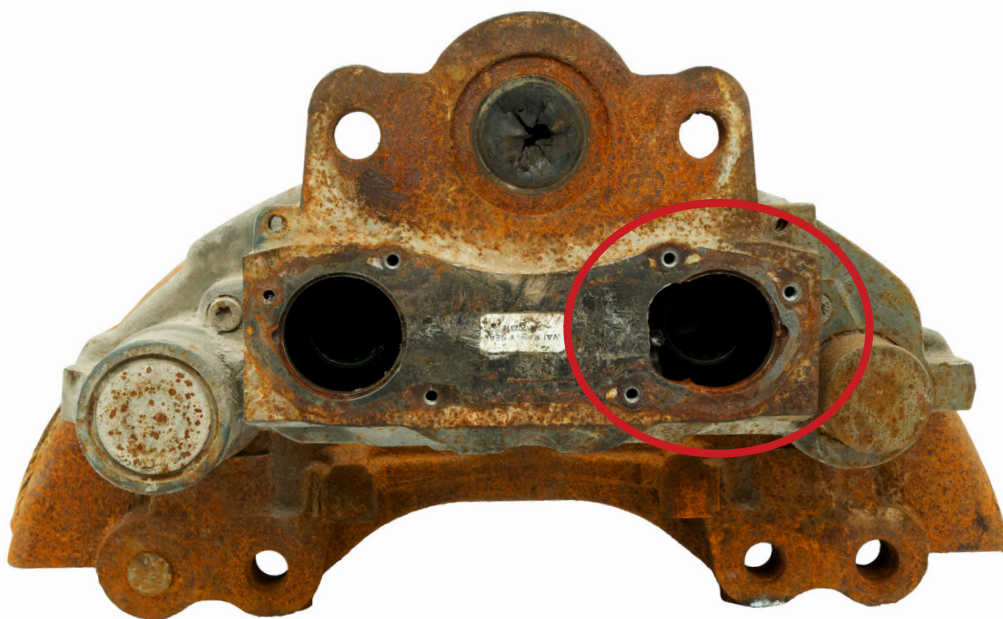
Rdzeń przecięty



Rdzeń pęknięty



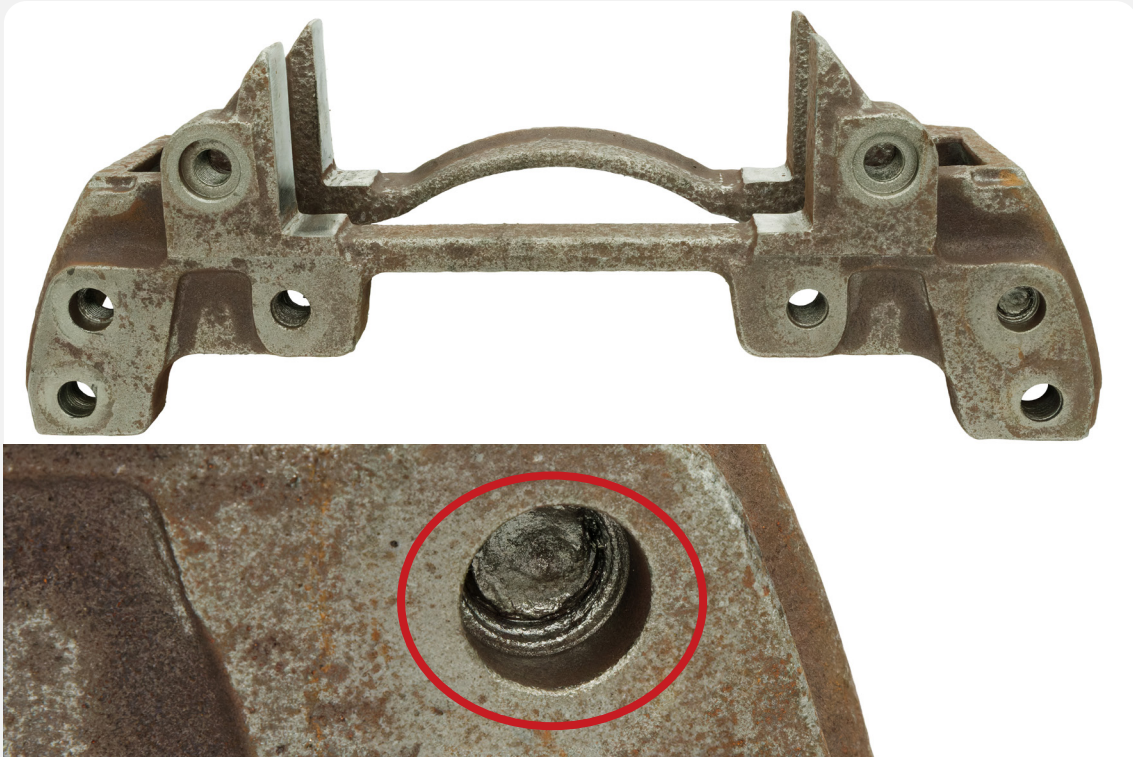
Rdzeń przetarty



Rdzeń niekompletny
(np. brak pokrywy, podzespołu regulacji)



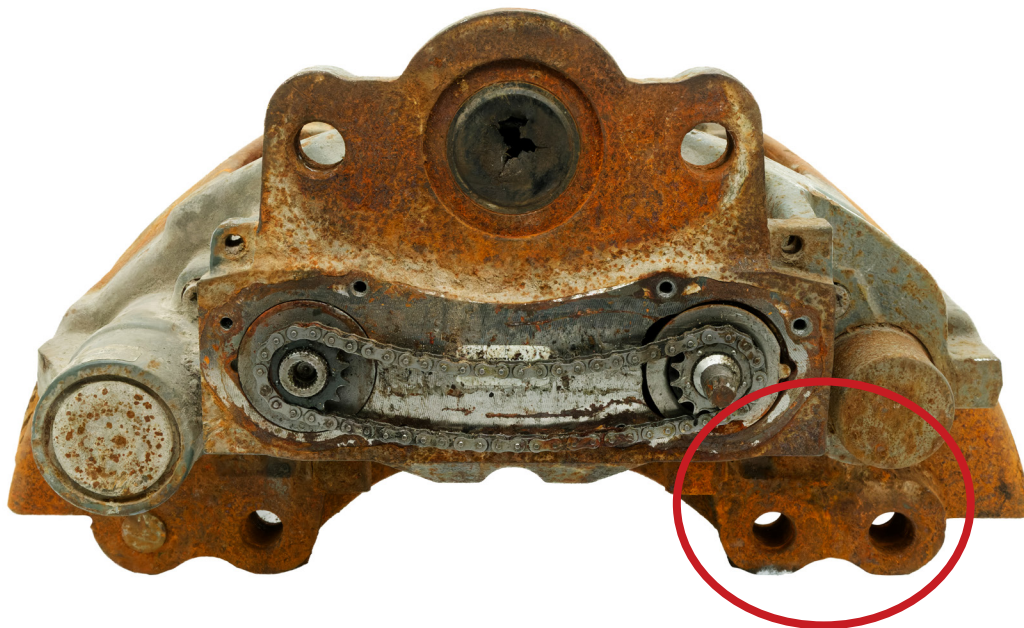
Brak wspornika
* Dot. zacisków sprzedawanych w komplecie ze wspornikiem



Uszkodzenie wspornika
(np. uszkodzony gwint/ śruba)



Rdzeń ze śladami spawania



Rdzeń nadmiernie skorodowany
*Rdza na zewnętrznych elementach jest dopuszczalna,
jednakże nadmierna korozja jest równoznaczna z brakiem akceptacji rdzenia



elerte[®]

Remanufacture for **tomorrow**

